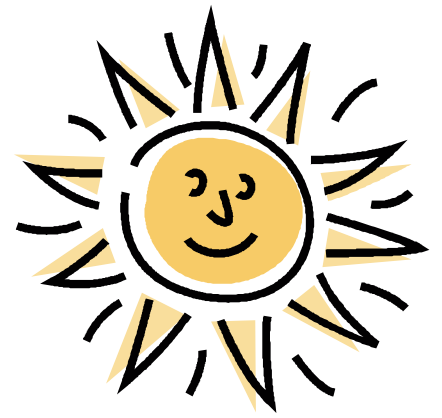


# 2009年

# 7月22日の日食



かごしまけん さつませんだいし  
in 鹿児島県薩摩川内市

## ■薩摩川内市から見た部分日食の経過

### 9:36

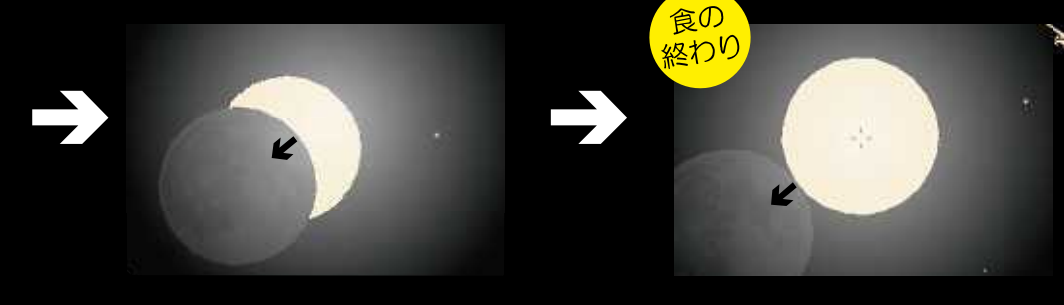
### 10:20

### 10:56



### 11:30

### 12:20



薩摩川内市では  
最大96%太陽が欠ける、  
部分日食となります。

## ■全国での見え方



## ■観察の方法

直接見てはいけません!!

危険

太陽に望遠鏡を向けることはたいへん危険を伴い、直接裸眼でのぞくと失明のおそれがあります。

必ず「日食めがね」を使用するなど、安全に観察しましょう。

日食めがね	サングラス	色つき下じき	カメラのフィルム
-------	-------	--------	----------

お問合せ **せんだい宇宙館 TEL(0996)31-4477**

〒895-0005 鹿児島県薩摩川内市 永利町 2133 番地 6 (寺山いこいの広場内)  
URL <http://uchukan.satsumasendai.jp/>